



**ASSEMBLÉE 21**  
**GÉNÉRALE 22**

83  
membres



12



Rencontres  
d'accueil

60



femmes  
rencontrées

40

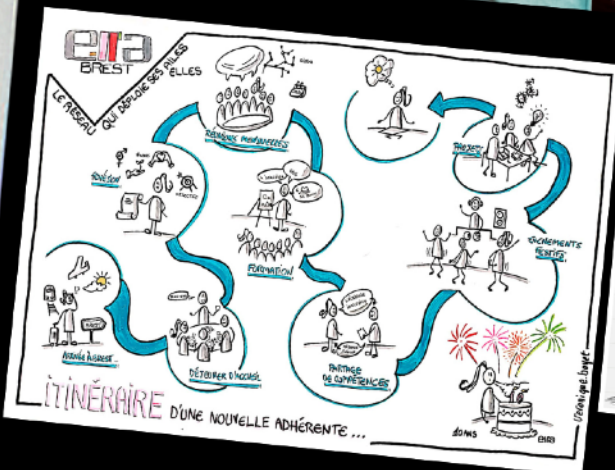


adhésions



marrainage

RGPD



## Parcours de membre

À partir du premier mail de contact, nous suivons le parcours de chaque membre du réseau en veillant à ce qu'elle soit bien accueillie, en lui donnant la possibilité de monter en compétences au travers d'ateliers notamment, de bien connaître les actions d'Eil'à Brest et de s'y impliquer si elle le souhaite, et de partager ses compétences avec les autres membres.



## Parcours de la membre

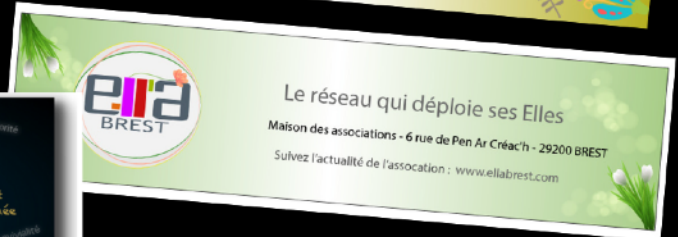
### QU'EST-CE QU'ON Y FAIT ?

Accueillir les futures membres,  
Réfléchir à la meilleure manière de les accueillir,  
Rester à l'écoute des membres pour s'assurer que le réseau répond à leurs attentes.

### COMMENT ?

Animation des déjeuners / apéros d'accueil,  
Mise en place d'un livret d'accueil,  
Mise en place d'un système de marrainage (en cours),  
Préparation d'enquêtes de satisfaction.



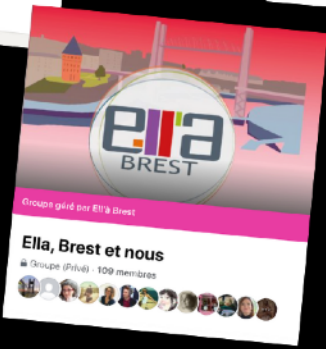


+ 21% d'abonnés en 2022

+ 7% d'abonnés en 2022



+ 12% de membres en 2022  
130 publications



La page publique  
le groupe privé

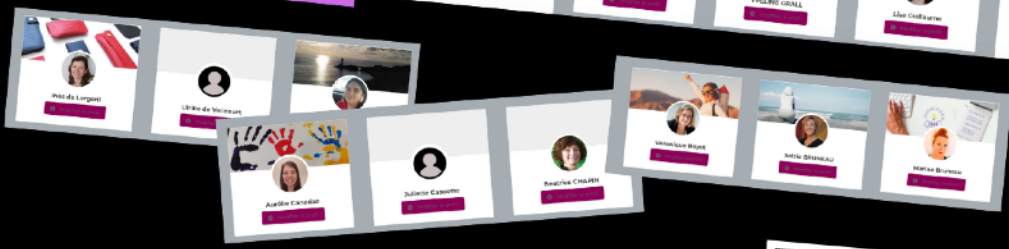
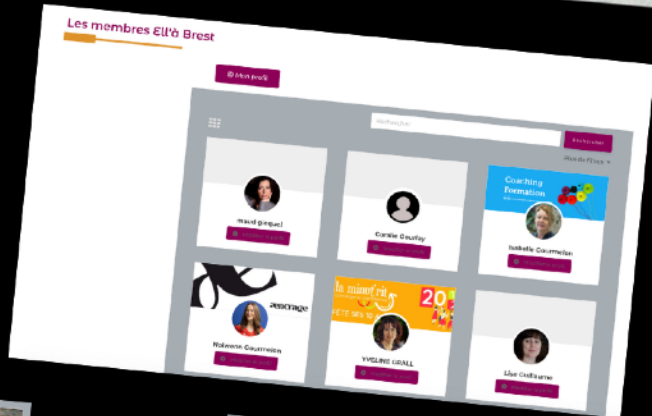


## Communication

Pôle transversal du réseau, il permet de développer nos outils de communication externes (site internet, réseaux sociaux...), mais aussi les liens entre nos membres et une meilleure visibilité de nos actions en interne pour donner envie de s'impliquer et de faire vivre le réseau.



UN SITE INTERNET...  
UN ESPACE MEMBRE  
RIEN QUE POUR VOUS !



À DÉCOUVRIR ICI



**RETOUR SUR**  
Pour celles qui n'ont pas pu assister à nos derniers rendez-vous, le résumé de toutes les activités proposées les semaines précédentes : RM, ateliers, événements économiques...

**LA VIE DU RÉSEAU**  
Pour vous communiquer les rendez-vous à venir, vous présenter nos partenaires et vous informer sur des sujets qui nous tiennent à cœur (articles rédigés par nos membres).

**QUI ÊTES-VOUS ?**  
Pour vous présenter. La rubrique où nous vous donnons la parole pour nous raconter qui vous êtes.

**ELL'À TESTÉ POUR VOUS**  
Pour partager nos coups de cœur, vous donner nos trucs et astuces

**LA LETTRE D'eia BREST**

**2021/2022 : 5 NUMÉROS**

Une suggestion ? Un sujet dont vous souhaitez parler ? Envie de vous présenter ? Un outil à proposer ?  
contact@ellabrest.com



## Communication

Pôle transversal du réseau, il permet de développer nos outils de communication externes (site internet, réseaux sociaux...), mais aussi les liens entre nos membres et une meilleure visibilité de nos actions en interne pour donner envie de s'impliquer et de faire vivre le réseau.



# Communication

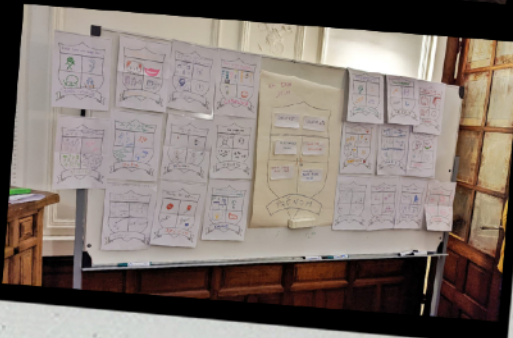
## QU'EST-CE QU'ON Y FAIT ?

R Donner de la visibilité au réseau,  
Informers les membres sur l'activité du réseau,  
Communiquer autour des événements organisés par le réseau, Créer du lien entre les membres.

## COMMENT ?

Animation des réseaux sociaux (Linkedin, Facebook, groupe Facebook réservé aux membres),  
Mise à jour du site internet,  
Rédaction et mise en page des newsletters(5 numéros en 2021-2022),  
Création de l'identité graphique des événements organisés par le réseau.





## Vie du réseau

Créer du lien entre nos membres est l'une de nos priorités: que ce soit au travers de nos rencontres mensuelles, ou d'événements informels et festifs, l'objectif est de bien nous connaître pour mieux partager, échanger et profiter des moments passés ensemble.



# Vie du réseau

QU'EST-CE QU'ON Y FAIT ?

COMMENT ?

Organisation des réunions mensuelles, d'ateliers, d'évènements informels.

En 2021/2022, grâce aux réunions mensuelles, vous avez pu rencontrer **Karine Coz-Ellouët**, 1<sup>ère</sup> adjointe au maire de Brest, **Camille Raguénès**, doctorante à l'UBO ou encore **Annabel Martin**, dirigeante de **Carrières Nomades**...  
découvrir le magazine **Femmes ici et ailleurs**, **Orient'action** spécialiste du bilan de compétences, l'association **Ty Safe**...

Sans oublier les animations autour de valeurs qui nous sont chères : égalité professionnelle, RSE, convivialité...

Et toujours les ateliers pour développer vos connaissances sur des thèmes variés, entre autres : Mieux se connaître et révéler son potentiel avec l'ennéagramme, La Fresque du Climat, Initiation à T!LT, un jeu de co-développement.





**Dimanche 12 juin 2022**

### Du chemin à parcourir pour la parité des noms de rue

Seulement 6 % des rues bretonnes portent le nom d'une femme. 2000 le nom de rue de plus organisé, recensé après avoir, au moins, été...

**André Corbeau**

« Au-delà de 500 communes, on a des noms de rue qui sont très anciens, qui remontent à l'époque où il y avait encore des seigneurs... C'est un peu comme ça que ça a commencé. Mais aujourd'hui, on a des noms de rue qui sont plus récents, qui ont été mis en place par les communes. C'est là qu'il y a un vrai enjeu de parité. »

« On a des noms de rue qui sont très anciens, qui remontent à l'époque où il y avait encore des seigneurs... C'est un peu comme ça que ça a commencé. Mais aujourd'hui, on a des noms de rue qui sont plus récents, qui ont été mis en place par les communes. C'est là qu'il y a un vrai enjeu de parité. »



**Côté LOISIRS**

### À la découverte de femmes dans les rues

« C'est un peu comme ça que ça a commencé. Mais aujourd'hui, on a des noms de rue qui sont plus récents, qui ont été mis en place par les communes. C'est là qu'il y a un vrai enjeu de parité. »

**BREST**  
11 JUN  
de 14h à 17h

# 6 POUR CENT

**GRAND JEU DE PISTE gratuit & ouvert à tou-te-s**

Renouez les rues de Brest avec les noms de femmes bretonnes ayant marqué l'histoire bretonne

Participez à la découverte de femmes bretonnes ayant marqué l'histoire bretonne

Participez à la découverte de femmes bretonnes ayant marqué l'histoire bretonne

Participez à la découverte de femmes bretonnes ayant marqué l'histoire bretonne



**Simone Veil**

André Corbeau, Xavier B... (Dessinateur) Révisé par... (Lecteur) Texte

27 février 2012

**STEAKSISME**

de Nora Bouazzoum

« Steaksisme – en finir avec le mythe de la végé et du véganisme » de Nora Bouazzoum

**L'égalité dans l'actu**

Le pôle égalité vous partage :

« Cela existe ingénieure ou féminin, pas besoin de mettre « femme » devant » [!]

**Femme et ingénieure, c'est possible !**

Beaucoup de femmes ingénieures et il n'y a pas besoin de mettre « femme » devant. C'est possible !

**Quelques explications**

Les messages de genre

On a le sentiment de ne pas être entendues et de ne pas être prises au sérieux. C'est normal, car on est souvent perçues comme des personnes qui ne savent pas ce qu'elles veulent. On a le sentiment de ne pas être entendues et de ne pas être prises au sérieux. C'est normal, car on est souvent perçues comme des personnes qui ne savent pas ce qu'elles veulent.

**Helena Brindley**

« Sororité, nom féminin »

« Sororité, nom féminin »

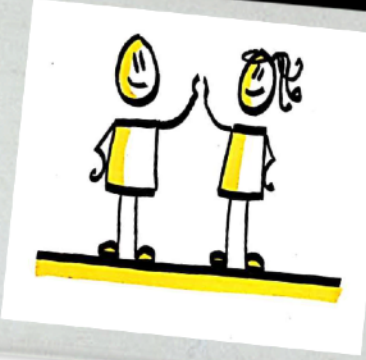
**Sororité, nom féminin**

Lors de la réunion mensuelle de service, nous vous avons proposé une réflexion sur le mot de sororité. Sororité pour certains est un mot qui signifie « sœur ». Sororité pour d'autres est un mot qui signifie « sœur ».

**LE TOME EXPLAIN**

**5 (nouveaux) mots du féminisme**

Édition spéciale anglo-française. En poursuivant l'actualité, vous êtes tombée sur de nombreux termes féministes à l'air barbare, souvent aux allures anglo-saxonnes tels que "transpensing" et vous vous [.]



## Pôle égalité

C'est l'un des objectifs majeurs du réseau: promouvoir la place des femmes dans l'économie, locale en particulier, mieux comprendre les enjeux de l'égalité, informer, former nos membres, mais aussi sensibiliser et susciter le débat plus largement.



# Égalité femmes-hommes

## QU'EST-CE QU'ON Y FAIT ?

Sensibiliser, informer les membres du réseau,  
Donner de la visibilité à ce sujet aux membres mais aussi à l'ensemble du territoire.

## COMMENT ?

Organisation d'évènements : en 2021-2022, création du jeu 6 pour cent  
Animation d'un cercle de lecture (5 participantes en 2021-2022)  
Rédaction d'articles diffusés aux membres (newsletter, site internet)  
Création d'une page « Égalité » sur le site internet pour donner accès aux membres à une mine d'informations sur ce sujet (en cours)





## PAYS DE BREST 360

420 000 Habitants dans le Pays de Brest

420 000 Habitants dont 210 000 Brest Métropole

51,2% Part des femmes dans la population

### DOMAINES D'EXCELLENCE

La Santé,  
La Mer,  
La Numérique,  
La Cyber Sécurité,  
La Finance,  
L'Agro-alimentaire

### LES ENTREPRISES

- Santé : CHU, Hôpital des Armées, Papillons Blancs, Genêts d'Or
- Mer : Océanopolis, SHOM, Cèdre, NAVAL GROUPE
- Agro Alimentaires : SILL, SAVEOL, LAITA, EUREDEN, EVEN
- Finances : Crédit Mutuel, Crédit Agricole
- Cyber Sécurité : Thalès

Pour en savoir plus, visitez

<http://www.synagri.com/synagri/lae-les-iaa-bretonnes-en-chiffres>  
<https://www.bretagne-ouest.cci.bzh/economie-et-territoires/fichiers-et-annuaires-entreprises-0>  
<https://www.brest-life.fr>  
<https://www.adeupa-brest.fr/>  
<https://trendtech-brestplus.bzh/>  
<https://www.bretagne.bzh/actions/grands-projets/>

## VILLE DYNAMIQUE A TAILLE HUMAINE

3ème Métropole pour sa qualité de vie

TOURS 2, RENNES 1, BREST 3

### EMPLOI

6,8% Taux de chômage Vs 8.1% national

Les secteurs qui recrutent :  
Secteur Social, Réparation automobile, Restauration, culture

### ENSEIGNEMENT SUPERIEUR

31 000 Etudiants  
1 Campus Universitaire, 1 IUT  
9 Grandes Ecoles  
45 Formations préparatoires  
124 Formations BTS

### LES GRANDS PROJETS

Nouveau Quartz  
Nouveau Stade de Foot  
Renouvellement Urbain  
2ème Ligne de Tram

Pour en savoir plus, visitez

<http://formations.univ-brest.fr/fr/index.html>  
<https://www.orientation.com/diplomes/diplome-prepa-ville-brest>  
<https://iut-brest.fr>  
<https://www.letudiant.fr/palmares/palmares-des-villes-etudiantes/brest.html>  
 Projets soutenus (pays-de-brest.fr)  
 Projets | Brest Métropole aménagement (brest-bma.fr)  
<https://www.pays-de-brest.fr/economie-et-emploi>  
<https://www.gref-bretagne.com/>

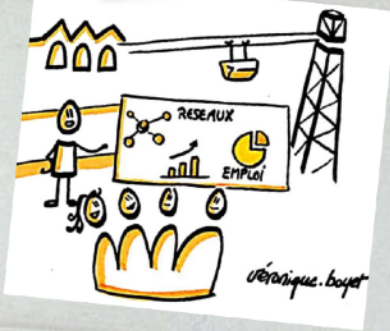
## Partenaire organisateur de :

GRANDE SOIRÉE DES RÉSEAUX INTERVOEUX

Soirée organisée par les Clubs du Pays de Brest

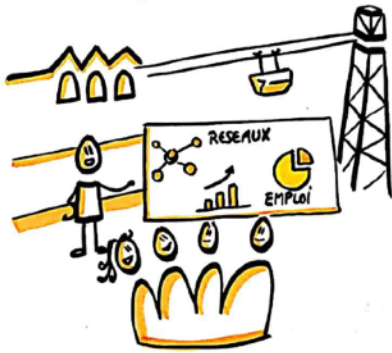


REEF 2022



## Pôle économie-territoire

Pilier d'Ell'a Brest, l'action économique du réseau permet de faire connaître le tissu économique local, notamment aux nouvelles brestoises, mais aussi de faire grandir notre influence sur le territoire, au travers notamment de visites et de partenariats avec des entreprises, ou d'événements autour de l'économie et de l'emploi.



# Économie du territoire

## QU'EST-CE QU'ON Y FAIT ?

Recenser toutes les informations qui peuvent vous être utiles pour mieux connaître l'économie du bassin économique brestois.  
Travailler notre influence sur le territoire avec les réseaux partenaires, les entreprises locales.

## COMMENT ?

Création et mise à jour d'une infographie contenant les informations clés sur l'économie du Finistère,  
Participation à l'organisation de l'Intervoeux et de la REEF,  
Visites d'entreprise ou organisation de rencontres avec des cadres ou dirigeants d'entreprises du territoire,  
Évènements autour de l'économie (job dating...).



